

第20回 兵庫県 障害者芸術・文化祭

令和6年度兵庫県障害者福祉大会

2024

11.16(土) 12:30 開場 13:00 開会

洲本市文化体育館 文化ホール(しばえもん座)

◇ program ◇

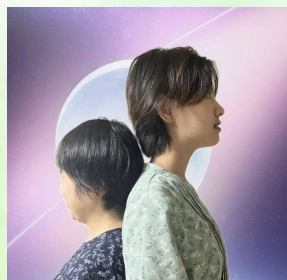
13:00～ 第20回兵庫県障害者芸術・文化祭：司会 岸田直美

ちんどん なないろえんぴつ



姫路にあるひびき福祉会のメンバーで結成された、障害者ちんどんのグループです。カラフルな衣装を身にまとい、今日ものにぎやかに楽しく歌い、踊ります。

歌・演奏 エレベーターガール



弱視のカリンと全盲のピースのボーカルユニット「エレベーターガール」です。まだ結成したばかりでお聞き苦しいところもあるかもしれませんが、温かい目で応援してください。私たちの息のあったおもしろおかしいトークもぜひお楽しみください。

* Special Guest *

歌・ピアノ演奏 時田 直也（声楽家／Baritone）

1960年 神戸市生まれ
生後半年で未熟児網膜症と診断される
ドイツ、タイ公演など国内外で活躍中
神戸2024世界パラ陸上競技選手権大会
開会式では国家「君が代」独唱



歌うことは希望を語ること

かけがえのないあなたに「いのちの歌」

をお届けします

◆ アクセス ◆

【バスでお越しの場合】

- 神戸より高速バスにて
「洲本バスセンター」まで80分
- 高速舞子より高速バスにて
「洲本バスセンター」まで60分

【周辺アクセス】

- 「洲本バスセンター」より徒歩5分

【車でお越しの場合】

- 神戸淡路鳴門自動車道
「洲本インター」下車 車で15分

※施設駐車場は収容台数に限りがございますので、お乗り合わせ等、ご協力ください

14:40～ 令和6年度障害者福祉大会：司会 岸田直美

問合せ先

兵庫県障害者芸術・文化祭実行委員会事務局（兵庫県福祉部ユニバーサル推進課内）
電話：(078)341-7711 内線2831 E-mail：universal@pref.hyogo.lg.jp
（平日9:30～17:00/土日祝はお休み）

主催／兵庫県障害者芸術・文化祭実行委員会、兵庫県、兵庫県教育委員会、（公財）兵庫県身体障害者福祉協会、（公財）兵庫県手をつなぐ育成会、（公社）兵庫県精神福祉家族会連合会、（社福）兵庫県社会福祉協議会、（社福）兵庫県社会福祉事業団、兵庫県特別支援教育諸学校長会
後援／洲本市、兵庫県議会、公益財団法人神戸新聞厚生事業団
協力／一般社団法人兵庫県精神科病院協会